



FEOS

Ausbildungsrichtung

Int. Wirtschaft

Zukunft im Blick

Internationalisierung, Globalisierung, weltweiter Export sind aus der heutigen Wirtschaft nicht mehr wegzudenken. Mit dem Fachbereich Internationale Wirtschaft und den spezifischen Profulfächern sind die Schülerinnen und Schüler gerüstet für die Zukunft.

Die Profulfächer mit Stundentafel

11. Jahrgangsstufe Profulfächer Int. Wirtschaft

Fach	Stunden
Internationale Betriebs- und Volkswirtschaftslehre (kurz IBV)	3
Spanisch/zweite Fremdsprache	2
Rechtslehre	2

12. Jahrgangsstufe Profulfächer Int. Wirtschaft

Fach	Stunden
Internationale Betriebs- und Volkswirtschaftslehre (kurz IBV)	5
Spanisch/zweite Fremdsprache	3
International Business Studies	2

Auswahl an Einsatzbereichen für die fachpraktische Ausbildung:

Wirtschaft mit Dienstleistungsbereich:

Handel, Banken, Industrie insbesondere Unternehmen mit internationaler Ausrichtung

Auch möglich: Öffentlicher Dienst, Verwaltung:

Stadt- und Gemeindeverwaltungen, Landratsämter, Finanzämter, Gerichte, Rechtspflege und Steuerkanzleien

1



Montessori
Fachoberschule Lauf
 sympathisch anders - zuverlässig gut

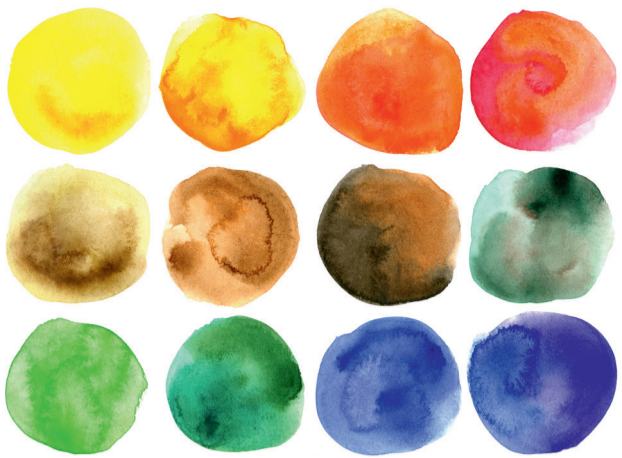


Foto: popovaphoto/clipdealer

FOS

Ausbildungsrichtung

Int. Wirtschaft

2

Besonderheiten zu diesem Fachbereich

Auslandspraktikum:

Es gibt für alle FOS-Schüler/innen das Angebot, während der 11. Jahrgangsstufe ein Auslandspraktikum zu absolvieren. Für Absolvent/innen der IW ist es dringend empfohlen und bringt Vorteile in späteren Bewerbungsverfahren.

Zweite Fremdsprache Spanisch oder Französisch:

Die zweite Fremdsprache (bei uns derzeit Spanisch) ist fest im Stundenplan verankert und bietet damit eine gute Voraussetzung für die FOS 13.

Fächerübergreifender Unterricht mit aktuellem Themenbezug:

Das Fach IBV bietet mit seinen sowohl betriebswirtschaftlichen als auch volkswirtschaftlichen Inhalten die Möglichkeit zu fächerübergreifenden Unterricht.

Berufsperspektiven:

Studium an einer Hochschule:

Nach dem Erwerb der Fachhochschulreife, dem sog. Fachabitur, können an einer Fachhochschule bzw. Hochschule für angewandte Wissenschaften alle Fächer studiert werden.

FOS 13:

Ein erfolgreicher Abschluss der FOS 12 ermöglicht den Aufstieg in die FOS 13 (Notendurchschnitt derzeit bei 3,0). Mit dem Abschluss der FOS 13 erlangt man die Fachgebundene Hochschulreife (Studium wirtschaftsbezogener Fächer an Universitäten) oder die Allgemeine Hochschulreife (Studium aller Studiengänge an der Universität); für die Allgemeine Hochschulreife ist ein Nachweis über eine zweite Fremdsprache nötig.



Montessori
Fachoberschule Lauf
sympathisch anders - zuverlässig gut